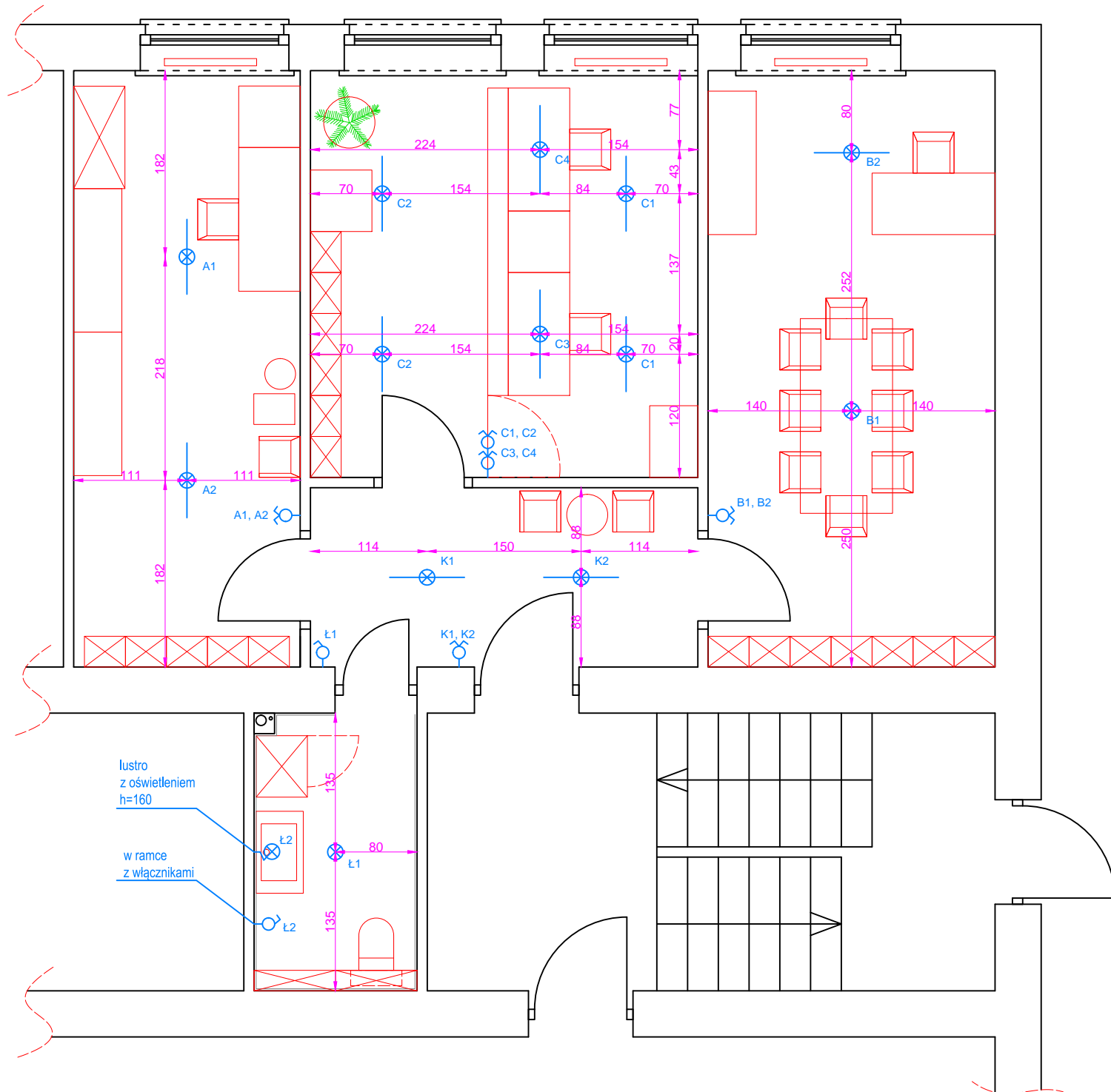


MOC OŚWIETLENIA NALEŻY DOBRAĆ W TAKI SPOSÓB
 ABY ZAPEWNIĆ NATĘŻENIE ŚWIATŁA CONAJMNIJ 500 LUKS



LEGENDA

- wypust na oprawę
- punkt oświetlenia ściennego
- przełącznik pojedynczy
- przełącznik podwójny
- przełącznik schodowy
- przełącznik schodowy podwójny
- przełącznik krzyżowy
- taśma LED w suficie/zabudowie
- zasilacz LED

UWAGA!!!

- Zaznaczone lokalizacje punktów elektrycznych należy rozpatrywać razem z rysunkiem rozmieszczenia opraw oświetleniowych.
- włączniki usytuowane są na wysokościach standardowych (rozwiązania niestandardowe zostały opisane szczegółowo);
 - wys. gniazdek i skoff-ów przy podłodze - oś na h=17 cm
 - oś włączników i gniazdek od krawędzi ściany/drzwi 12 cm
 - włączniki na wysokości h=120 cm
 - **wszystkie wyprowadzenia przewodów z podłogi powinny mieć zapas przewodu i pęslą pozwalający na przesunięcie o 0,5 m w dowolną stronę**
 - wymiar poziomy dla gniazd oraz włączników podano do osi punktu (oś puszkki w przypadku ramek pionowych, oś środkowej puszkki w przypadku ramek poziomych nieparzystych, oś ramki w przypadku ramek poziomych parzystych)
 - dokładny układ gniazd i łączników sprawdzić na przekrojach pomieszczeń (szczególnie dotyczy dużych grup gniazd lub łączników)
 - gniazda w ścianach zbrojonych do skonsultowania (należy wykorzystać istniejącą konstrukcję ściany)
 - wszystkie wymiary podane od poziomu gotowej podłogi

UWAGA!
 Wszystkie wymiary należy sprawdzić w naturze przed rozpoczęciem prac budowlanych. Wszystkie niejasności należy konsultować z autorem projektu.
 Niniejszy rysunek jest wydawany na potrzeby własne, bez możliwości kopiowania i udostępniania innym bez zgody autora.



temat:	zmiana sposobu użytkowania lokalu mieszkalnego
adres:	Będzin, ul. 11 Listopada 5
zakres:	projekt aranżacji
część:	oświetlenie
opracował:	mgr inż. Olga Głabińska-Marchewka

nr rys.
6
 skala
1:50